

**驚異の保冷力!**

冷たさ **12時間キープ!!**



トータス松本 × クリアアサヒ

**Clear**

**アイスバッテリーボックス 当たる!**

総計5,000名様に当たる!



パックを開けると「当たり!」がわかる!

申込期限 **2011年6月13日(月)** 当日消印有効

**アイスバッテリーボックスとは??**

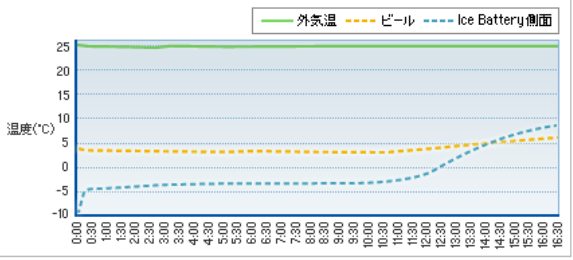
アイスバッテリーボックスとは、お客様に飲み頃温度(※2)のクリアアサヒをいつでもお楽しみ頂けるように、通常のクーラーボックスよりも長時間の保冷機能を実現した賞品です。ボックスの中にアイスバッテリーと呼ばれる蓄冷プレートが内蔵されており、液温4℃のクリアアサヒをそのまま約12時間保冷(※1)します。

(※1)当社実験値に基づきます。液温4℃を12時間保冷・・・外気温25℃で、アイスバッテリー0℃以下タイプ(容量600ml)×2個を専用ボックスに設置し、液温4℃のクリアアサヒ缶500ml×6本を専用ボックスに入れた場合の保冷時間です。ご使用時の諸条件によって保冷時間は異なりますので、予めご了承ください。

(※2)4℃~6℃を想定しています。

**実験概要**

- 外気温25℃設定
- アイスバッテリー0℃タイプ(容量600ml)×2個を専用ボックスに設置
- 液温4℃のクリアアサヒ缶500ml×6本を専用ボックスに入れた場合




**トータス松本さんに実際に使ってもらいました!**

@クリアアサヒのTVCM撮影

17:00

**撮影現場入り**  
クリアアサヒをアイスバッテリーボックスにセット




18:00

**撮影開始**

24:00

**撮影終了**  
撮影終了後においしく冷えたクリアアサヒを、トータスさんにお楽しみ頂きました♪





**Clear**  
アイスバッテリーボックス当たる!  
キャンペーン概要

**申込期間**

2011年4月19日(火)~2011年6月13日(月)  
当日消印有効

**賞品**

●トータス松本×クリアアサヒ アイスバッテリーボックス  
トータス松本さんとクリアアサヒのコラボレーションによる「アイスバッテリーボックス」です。

**賞品交換方法**

■6缶パックの場合

お買い上げ対象商品の6缶パック中面の**専用申込ハガキ**に「あたり」マークがあれば**ご当選**です。「あたり」マークのあるハガキを点線に沿って切り取り、必要事項(郵便番号・住所・氏名(必ずフリガナを明記してください)・年齢・性別・電話番号)をご記入の上、お手数ですが50円分の郵便切手をお貼り頂き、ご郵送ください。後日賞品をお届けいたします。



※サイズ:約W335×H289×D265mm  
重量:約4.5kg  
賞品のデザイン・仕様等は変更になる場合がございます。  
「アイスバッテリー」はアイ・ティ・イー株式会社の登録商標です。

## ■24缶入りケースカートの場合

お買い上げ対象商品の24缶入りケースカートのピックアップゲート裏に「あたり」マークがあればご当選です。



## 当選者数

総計5,000名様

## 対象商品

### ●クリアアサヒ

くじ付きキャンペーン 6缶パック(缶500ml、缶350ml)

くじ付きキャンペーン 24缶入りケースカート(缶350ml)

※6缶あたりの当選確率は同じです。

※東北6県におきましては、商品配送上の対応が困難な状況のため、発売を中止させていただきます。

## 申込宛先

〒119-0205 郵便事業(株)新東京支店  
クリアアサヒ「アイスバッテリーボックス当たる!」事務局 係

## 対象

本キャンペーンのお申込資格は満20歳以上の方に限定させていただきます。

※未成年のお申込はできません。

※アサヒビールグループ各社社員及び関係者の申込はできません。

## ご注意

- 必要事項にご記入漏れがあると、ご当選が無効となる場合がございますので、ご注意ください。
- 「あたり」マークが無い場合は、残念ながら「はずれ」とさせていただきます。ご了承ください。
- お申込頂いた申込ハガキ等はお客様にご返却できませんので、予めご了承ください。
- 本キャンペーンにお申込頂いた場合、同時期に実施されている同一商品を対象とした、他のキャンペーンと重複当選できない場合がございます。予めご了承ください。
- 賞品の発送先は日本国内に限らせて頂きます。
- お客様の住所が不明、ご連絡不能等の理由により賞品が配達できない場合は、ご当選が無効になる場合がございますので、ご注意ください。
- 「あたり」マークを偽造した場合は、法律で罰せられます。

## 個人情報の取り扱いについて

ご記入頂いた個人情報は、賞品発送及び個人を特定しない統計資料の作成の目的で使用させていただきます。  
また、その個人情報を、お客様の同意を得ないで業務委託先以外の第三者に開示・提供することはありません。  
(法令により開示・提供を認められた場合を除きます)

**クリア アサヒ「アイスバッテリーボックス当たる!」事務局**

**0120-095-988** 自動音声案内 受付時間 / 午前8時～午後8時

※電話番号は、お間違いのないようにご注意ください。

[MYページ](#)

[メールマガジン登録・お客様情報の変更](#)

[プライバシーポリシー](#)

[推奨環境](#)

[ご利用規約](#)

[サイトマップ](#)

Copyright © ASAHI BREWERIES, LTD. All rights reserved.

飲酒は20歳になってから。飲酒運転は法律で禁止されています。  
妊娠中や授乳期の飲酒は、胎児・乳児の発育に影響を与えるおそれがあります。  
ほどよく、楽しく、いいお酒。のんだあととはリサイクル。

